

# FICHE PRODUIT : **DECHETS MEDICAUX**

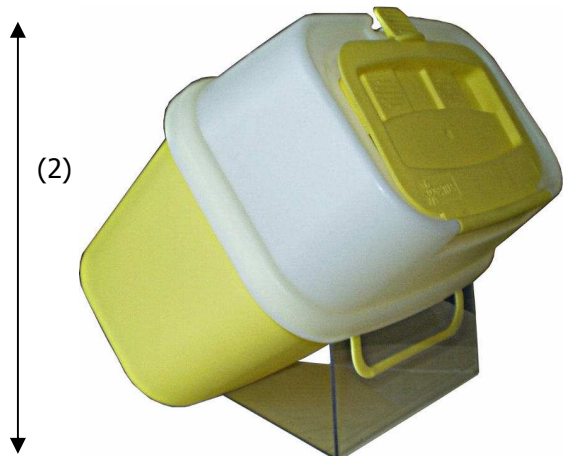


Désignation : Support incliné pour laboratoire (5 L)

Référence : **ST04040**

Date : **4/06/2004**

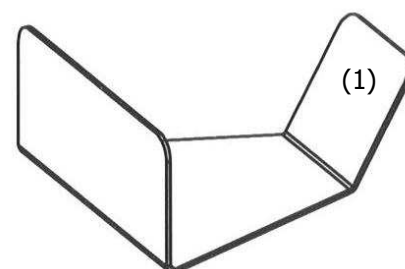
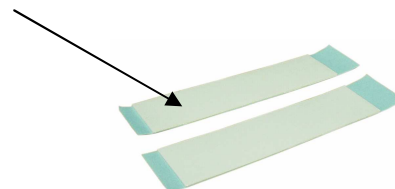
Page : **1**



**Poids** : 68 Gr

**Matière** : PETG transparent

**Fixation** : bandes adhésives double face



## Caractéristiques :

- (1) Embout de fixation du collecteur sur le support, favorisant l'utilisation des opercules de désolidarisation.
- (2) HAUTEUR UTILE (avec conteneur fixé sur support) = 21 cm

## Conditionnement :

**Dimensions carton** : 400 x 290 x 200

**Quantité par carton** : 40

**Poids du carton** : 3,5 Kg

**Nombre de cartons** : 70

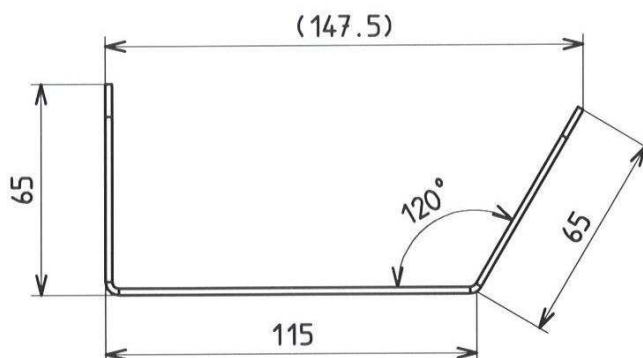
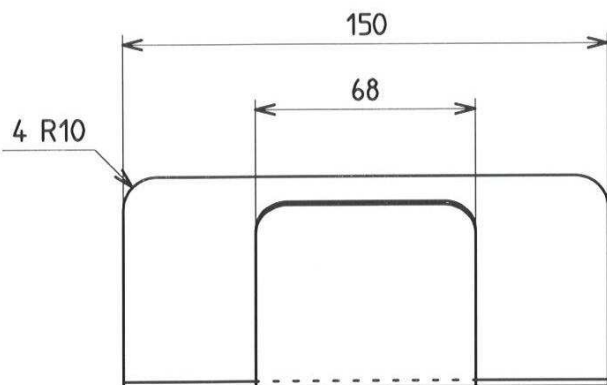
**Quantité par palette** : 2800 supports

## Description :

- Utilisation ergonomique : Support incliné idéal en laboratoire pour manipuler les objets piquants, coupants, tranchants à risques infectieux sous hotte.
- Support pour collecteur 5 L.

## Accessoires / options:

- Livré sous film avec 1 sachet de 4 adhésifs double face



Dimensions en mm